

The 35th International Symposium on the Okhotsk Sea & Polar Oceans, 2020
held in Mombetsu, Hokkaido, Japan, on 16-21 February in 2020

第35回 北方圏国際シンポジウム「オホーツク海と流氷」2020
2020年2月16日(日)-21日(金), 於: 北海道紋別市

Call Photo for International Photo Exhibition on the Okhotsk Sea & Polar Oceans 2020, in Mombetsu

2020 北方圏国際写真展・写真募集



Photo by Kazu Tateyama

2020 International Photo Exhibition in Mombetsu

We plan to hold the Arctic Photo Exhibition in the 35th International Symposium on Okhotsk Sea & Polar Oceans at Mombetsu on February in 2020 for fun and for understanding the Arctic region. The photos are shown at the Symposium Hall and Okhotsk Sea Ice Museum of Hokkaido to the citizens.

Photos

Objects of photos include scenery of nature, creature, observation scenery and some topics in the Polar areas and the Sea of Okhotsk area. The photos should be taken by symposium participants but the old one is all right.

Format:

The submitted manuscript is a page of WORD or PPT file in A4 (or A3) size, including a large photo with a caption of 100-150 words in English and 200-300 characters in Japanese (if possible). Sub-photos and a map can be combined as an example. They will be printed in A3 and A1 size.

Dead line: 10 January 2020

Submit to the Symposium Secretariat: Eriko Uematsu, E-mail: momsyst@o-tower.co.jp, Phone: 0158-26-2810. Prizes will be given to prizewinners, and the prizes for participants (mouse pad of the photo) will be given to all.

2020 北方圏国際写真展

第35回北方圏国際シンポジウム会期中の参加者からの提供写真をシンポジウム会場およびオホーツク流氷科学センターに展示し、ポスター時間帯等に適宜、解説してもらい、オホーツク海の流氷や北極・南極の海の理解のための気楽な行事とし、市民にも見てもらいます。

写真:

写真対象は極域やオホーツク海域の自然風物、生き物、観測風景などとし、古いものでもよい。原則として写真はシンポジウム参加者の撮影したものとする。

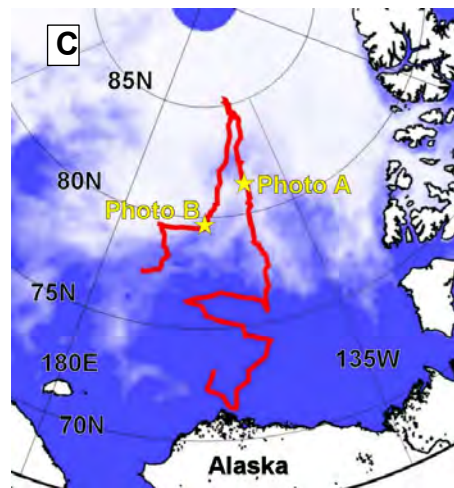
様式:

提出原稿は1枚のA4またはA3サイズのWORDかPPTファイルで、写真に解説(英文100-150語、日本語200-300文字程度)を付ける。写真は主題写真のほかに副写真や撮影位置地図を組み合わせたよい。提出されたものはA3(会場)・A1(科学センター)サイズで印刷して展示する。本人写真をできるだけ入れて下さい。

締め切り: 2020年1月10日

提出先: 北方圏国際シンポジウム事務局
momsyst@o-tower.co.jp, ☎: 0158-26-2810

※入賞者には賞状・賞品が、全参加者に参加賞(提出写真のマウスパッド)を贈る予定です。



Sea Ice Observation in Arctic Ocean

A: Ice-breaker Xue Long

An ice-breaker Xue Long (Snow Dragon) went on scientific voyage as the 3rd Chinese Arctic Research Expedition during August to September 2008.

B: Polar bear and sea ice thickness profiler

A polar bear came up to an Electro-Magnetic induction ice thickness profiler slinging from the ice-breaker Xue Long. He walked around our ship curiously.

C: Navigation route and photo places

Photo places are shown in a map of Xue Long's navigation route.

by Kazutaka Tateyama
(Kitami Institute of Technology)

北極海での海水観測

A: 砕氷観測船・雪龍

中国の砕氷船・雪龍は第3次中国観測隊として2008年8～9月に北極海の調査航海を実施しました。海水の上に降りて、氷の厚さや塩分濃度等の観測をします。

B: ホッキョクグマと氷厚計(EM)

1頭のホッキョクグマが船から吊り下げている電磁誘導式氷厚計(EM)の近くまでやってきました。好奇心旺盛な熊は興味深そうに船の周りをぐるぐる歩き回っていましたが、その間、氷上観測は中止です。

C: 観測航跡と写真撮影地点

写真撮影地点を観測船の航跡図上に示します。

舘山一孝
(北見工業大学)

