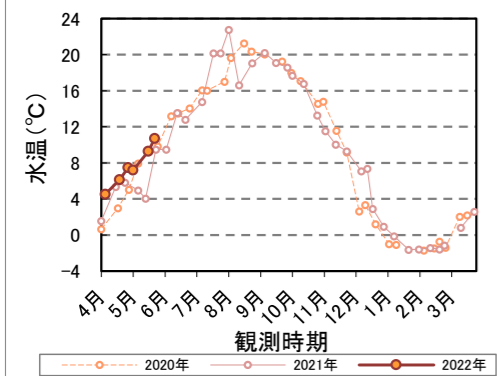


◎オホーツクタワーの動物プランクトン分析速報 (2022年5月)

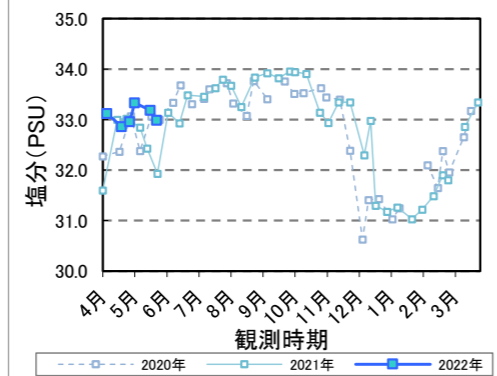
海洋環境データ

※観測：紋別市

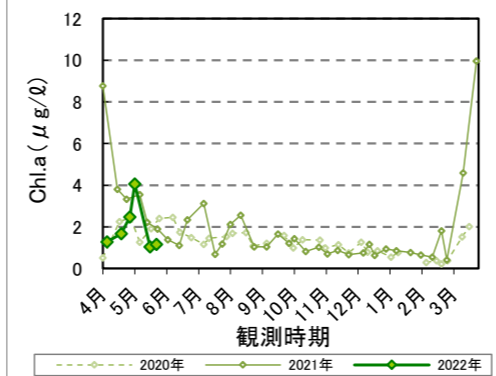
◎水温 (0~9mまでの平均値)



◎塩分 (0~9mまでの平均値)



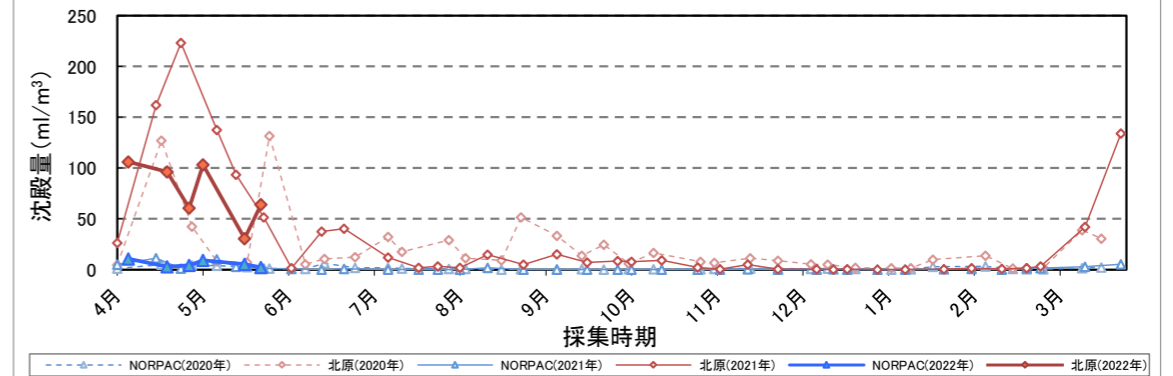
◎Chl. a (0~9mまでの平均値)



動物プランクトンデータ

※分析：(株)エコニクス

◎動物プランクトン・沈殿量



概要

Table with 4 columns: Date (5月2日, 5月17日, 5月23日), Average Temperature (°C), Average Salinity (PSU), Average Chl.a (µg/L), Sedimentation (ml/m³), and Main Species. It details findings from NORPAC and 北原 (Hirahara) sampling methods.

出現量の多かった種類

Grid of images and descriptions for various plankton species including Pseudocalanus newmani, Eurytemora herdmani, Oithona similis, and Fritillaria borealis f. typica. Each entry includes a photo and a brief description of the organism.

※海洋環境データ欄の水温、塩分、Chl.aのグラフは、水深0~9mまでの平均値をプロットしたものである。平均水温、平均塩分、平均Chl.a欄の数値は、表示の都合上、水深0~9mまでの平均値を小数第2位で四捨五入した値で示し、グラフ上の表示と異なる場合がある。

List of references including works by 千原・村野 (1997), Wilson (1966), Pinchuk et al. (2006), 林 (2006), 西・加藤 (2002), 古賀 (1960), 大越・野村 (1990), and 大塚・上田 (2007).