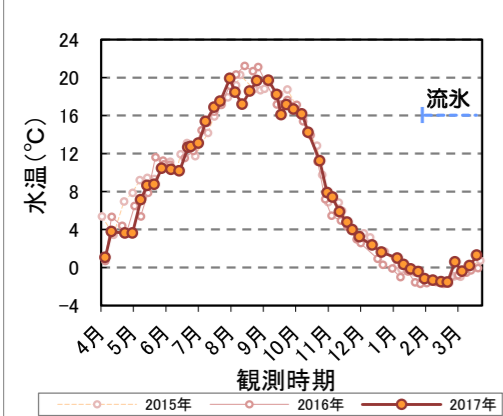


◎オホーツクタワーの動物プランクトン分析速報 (2018年3月)

海洋環境データ

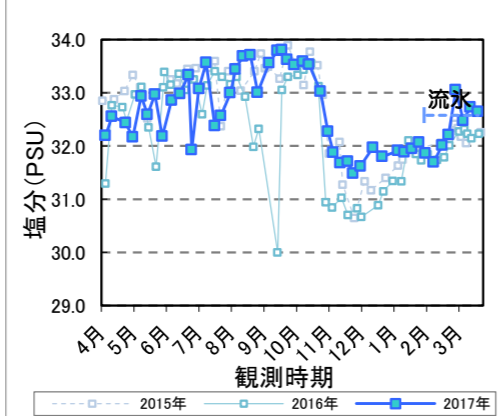
※観測：紋別市

◎水温 (0~9mまでの平均値)



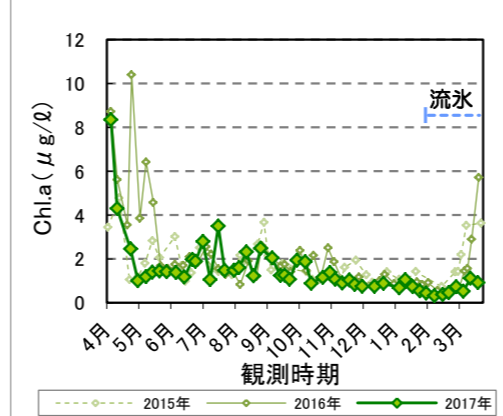
※2018年 1月30日：流水初日、2月5日：接岸初日、2月20日：海明け 発表

◎塩分 (0~9mまでの平均値)



※2018年 1月30日：流水初日、2月5日：接岸初日、2月20日：海明け 発表

◎Chl. a (0~9mまでの平均値)

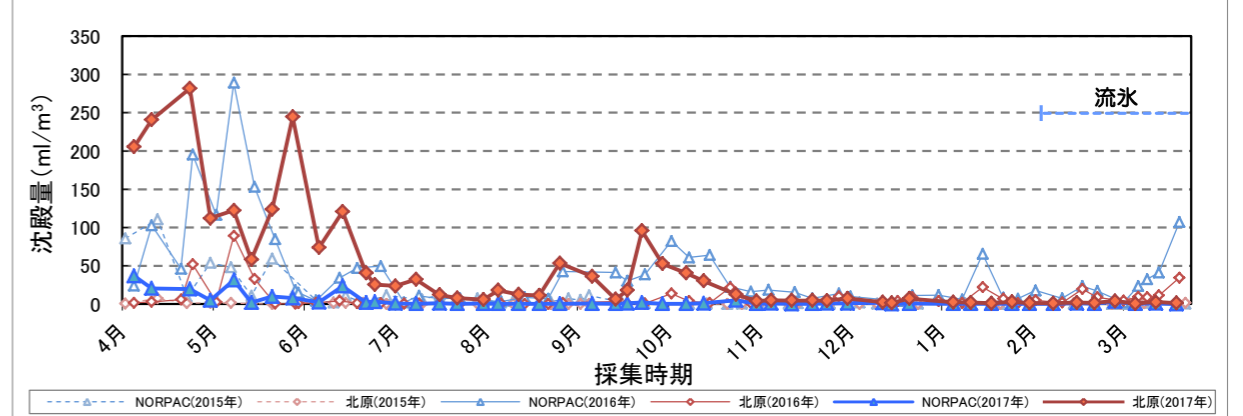


※2018年 1月30日：流水初日、2月5日：接岸初日、2月20日：海明け 発表

動物プランクトンデータ

※分析：(株)エコニクス

◎動物プランクトン・沈殿量

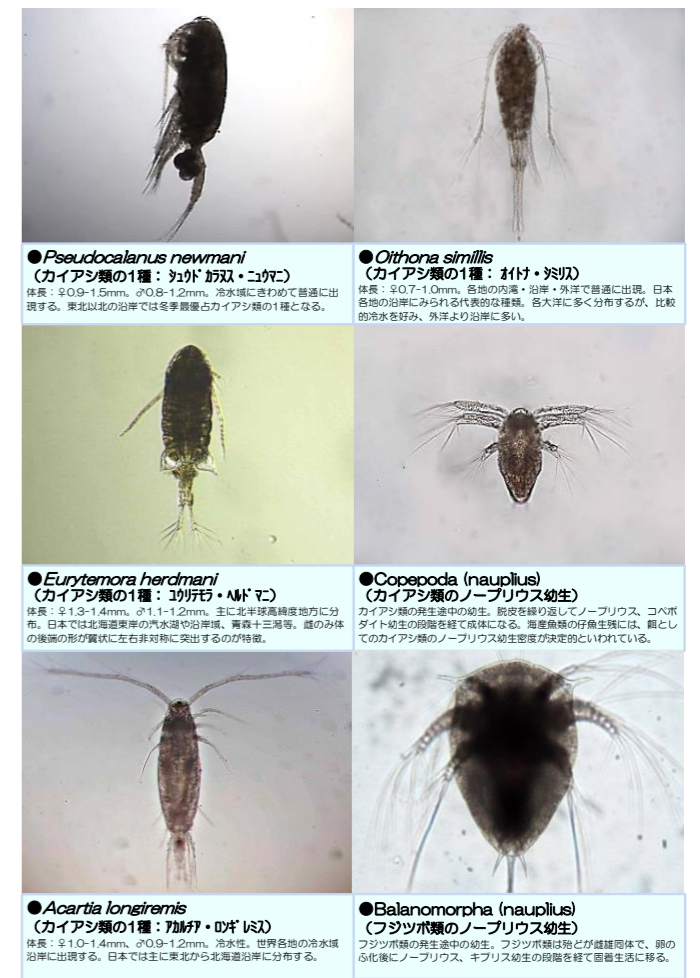


※2018年 1月30日：流水初日、2月5日：接岸初日、2月20日：海明け 発表

概要

Table with 5 columns (dates: 3月5日, 3月12日, 3月19日, 3月26日) and 6 rows (Average Temp, Average Salinity, Average Chl.a, Sedimentation, Main Species, Remarks). It details environmental and zooplankton data for specific dates in March 2018.

出現量の多かった種類



※種名の先頭に“◎”がつく種類は、出現量の多い種類を示す。[...]内の“+”は分析者主観による個体数の多さを示す(+)出現、(++)やや多い、(+++)多い、(++++)かなり多い、(++++)極めて多い)。