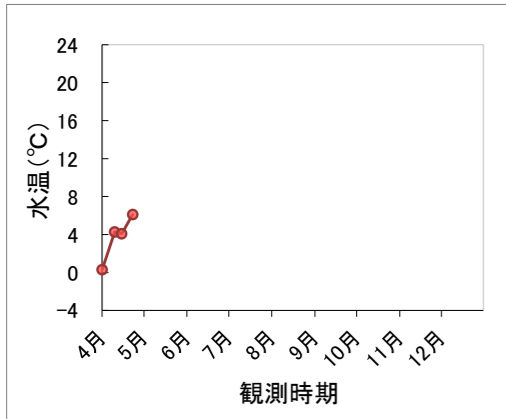


◎オホーツクタワーの動物プランクトン分析速報 (2013年4月)

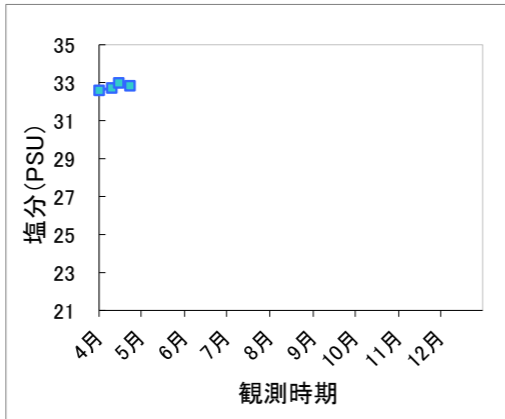
海洋環境データ

※観測：紋別市

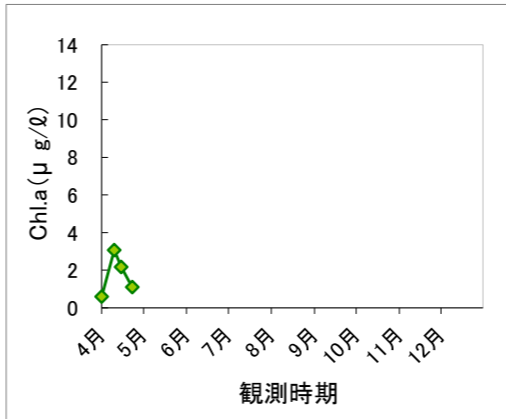
◎水温 (0~9mまでの平均値)



◎塩分 (0~9mまでの平均値)



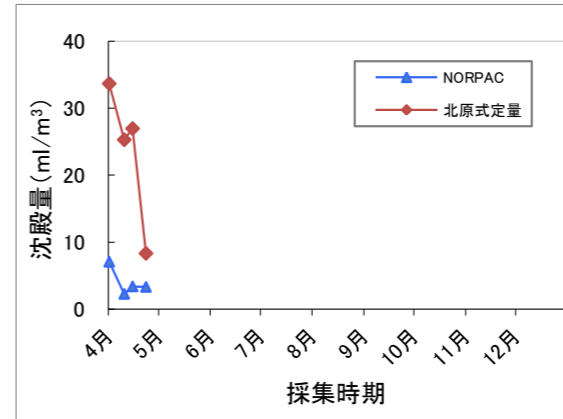
◎Chl. a (0~9mまでの平均値)



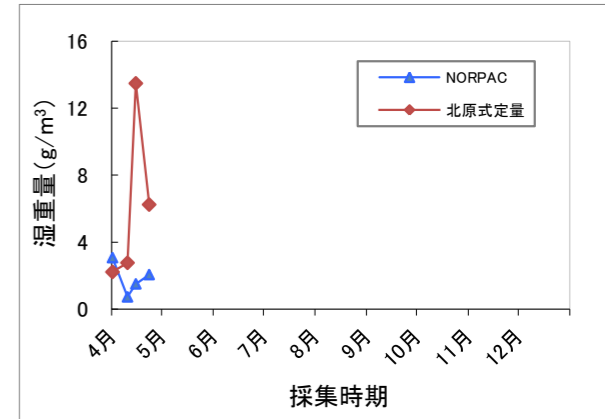
動物プランクトンデータ

※分析：(株)エコニクス

◎動物プランクトン・沈殿量



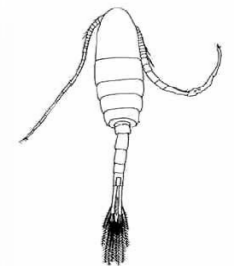
◎動物プランクトン・湿重量



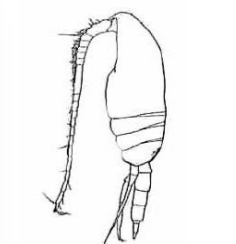
概要

	4月1日	4月10日	4月15日	4月23日
平均水温 (°C)	0.3	4.3	4.1	6.1
平均塩分 (PSU)	32.6	32.7	33.0	32.8
平均Chl.a (µg/l)	0.6	3.1	2.2	1.1
沈殿量 (ml/m³)	(NORPACネット) 7.1	(NORPACネット) 2.3	(NORPACネット) 3.4	(NORPACネット) 3.3
	(北原式定量ネット) 33.7	(北原式定量ネット) 25.3	(北原式定量ネット) 27.0	(北原式定量ネット) 8.3
湿重量 (g/m³)	(NORPACネット) 3.1	(NORPACネット) 0.7	(NORPACネット) 1.5	(NORPACネット) 2.1
	(北原式定量ネット) 2.2	(北原式定量ネット) 2.8	(北原式定量ネット) 13.5	(北原式定量ネット) 6.2
主な出現種	(NORPACネット) ○ <i>Calanus glacialis</i> [+] ◆ (カイアシ類の1種) [冷水性] ○ <i>Neocalanus flemingeri</i> [+] ◆ (カイアシ類の1種) [冷水性] ◎ <i>Eurytemora herdmani</i> [++++] ◆ ◆ ◆ ◆ (カイアシ類の1種) [冷水性/汽水性] ○ <i>Tortanus discaudatus</i> [+] ◆ (カイアシ類の1種) [汽水性]  (北原式定量ネット) ◎ <i>Eurytemora herdmani</i> [++++] ◆ ◆ ◆ ◆ (カイアシ類の1種) [冷水性/汽水性] ○ <i>Tortanus discaudatus</i> [+] ◆ (カイアシ類の1種) [汽水性]	(NORPACネット) ◎ <i>Eurytemora herdmani</i> [+++] ◆ ◆ ◆ ◆ (カイアシ類の1種) [冷水性/汽水性]  (北原式定量ネット) ◎ <i>Eurytemora herdmani</i> [++] ◆ ◆ ◆ ◆ (カイアシ類の1種) [冷水性/汽水性] ○ <i>Acartia hudsonica</i> [+] ◆ (カイアシ類の1種) [汽水性] ○ <i>Acartia longiremis</i> [+] ◆ (カイアシ類の1種) [冷水性]	(NORPACネット) ◎ <i>Pseudocalanus newmani</i> [+++] ◆ ◆ ◆ ◆ (カイアシ類の1種) [冷水性] ◎ <i>Eurytemora herdmani</i> [++++] ◆ ◆ ◆ ◆ (カイアシ類の1種) [冷水性/汽水性] ○ <i>Tortanus discaudatus</i> [+] ◆ ◆ (カイアシ類の1種) [汽水性] ○ カジカ科の稚仔魚 [+] ◆ ◆ ◆ ◆  (北原式定量ネット) ◎ <i>Eurytemora herdmani</i> [+++] ◆ ◆ ◆ ◆ (カイアシ類の1種) [冷水性/汽水性] ○ <i>Tortanus discaudatus</i> [+] ◆ ◆ ◆ ◆ (カイアシ類の1種) [汽水性]	(NORPACネット) ◎ <i>Pseudocalanus newmani</i> [+++] ◆ ◆ ◆ ◆ (カイアシ類の1種) [冷水性] ◎ <i>Eurytemora herdmani</i> [+++] ◆ ◆ ◆ ◆ (カイアシ類の1種) [冷水性/汽水性] ○ <i>Thysanoessa inermis</i> (egg) [+] ◆ ◆ ◆ ◆ (村アミ類の1種の卵)  (北原式定量ネット) ○ <i>Paracalanus parvus</i> [+] ◆ ◆ ◆ ◆ (カイアシ類の1種) [暖水性] ◎ <i>Pseudocalanus newmani</i> [+++] ◆ ◆ ◆ ◆ (カイアシ類の1種) [冷水性] ○ <i>Eurytemora herdmani</i> [+] ◆ ◆ ◆ ◆ (カイアシ類の1種) [冷水性/汽水性] ○ <i>Metridia pacifica</i> [+] ◆ ◆ ◆ ◆ (カイアシ類の1種) [冷水性] ○ <i>Thysanoessa inermis</i> (egg) [+] ◆ ◆ ◆ ◆ (村アミ類の1種の卵)
備考	-	○ (NORPACネット) 珪藻かなり多い ○ (北原式定量ネット) 珪藻多い	○ (NORPACネット) 珪藻多い ○ (北原式定量ネット) 珪藻極めて多い	○ (NORPACネット) 珪藻極めて多い ○ (北原式定量ネット) 珪藻極めて多い

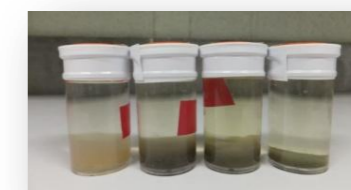
出現量の多かった種類



● *Eurytemora herdmani* (カイアシ類の1種)  
冷水性、汽水性。体長：♀1.5-1.6mm、♂1.3-1.5mm。



● *Pseudocalanus newmani* (カイアシ類の1種)  
冷水域に極めて普通に出現。体長：♀0.9-1.5mm、♂0.8-1.2mm。



↑ 珪藻類の一例  
(*Coscinodiscus lacustris*)

● サンプルの概観 (NORPACネット)  
左から4/1、10、15、23。珪藻類を大量に含み、緑色の沈殿物が多い。

※種名の先頭に"◎"がつく種類は、出現量の多い種類を示す。[ ]内の" + "は分析者の主観による個体数の多さを示す ([+]出現、[++]やや多い、[+++]多い、[++++]かなり多い、[+++++]極めて多い)。

※種名の後ろの記号は、北海道において後述の性質が強い種類を示す (◆冷水性種、◆暖水性種、◆汽水性種)。

※沈殿量、湿重量について、サンプルあたりの数値からm³あたりの換算には、過去の分析結果での換算係数を用いた。

※今月のサンプルには珪藻類(植物プランクトンの仲間)が大量に含まれており、沈殿量および湿重量には植物プランクトンの重量も含まれている。

※参考文献：①千原・村野(1997)日本産海洋プランクトン検索図説[東海大学出版会]②山路(1966)日本海洋プランクトン図鑑[保育社]。