

# 紋別沖リアルタイム水温観測ブイ

紋別市では、海洋モニタリング調査の一環として、公立ほこだて未来大学が開発した水温観測ブイを紋別沖に設置し、海洋研究や漁業に役立つ水温情報をインターネット上で公開。水温情報はスマートフォンやパソコンで誰でも入手可能。観測は4月～11月を予定(冬期間は中断)。

『ユビキタスブイシステム』  
ホームページ



QRコード

[www.buoy.jp](http://www.buoy.jp)

M E N U

- 宗谷地方
- 留萌地方
- 網走地方

網走地方を選択

- 液島地方
- 東北地方
- 沖縄地方
- 大韓民国
- インドネシア

HOME

M E N U

- リアルタイムグラフ
- グラフ描画
- バッテリー残量
- データ一覧
- 携帯電話用
- Mobile Phone
- HOME

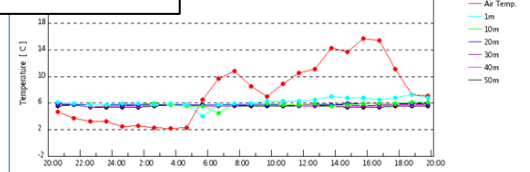
データ一覧  
(紋別を選択)

数値データを表示

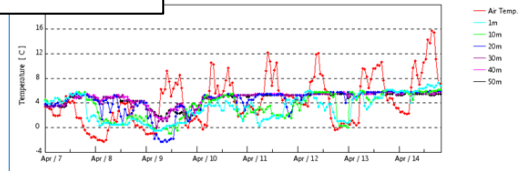
| センサID          | 日付         | 時刻       | 電圧   | 外気温  | 水温(50m) | 水温(40m) | 水温(30m) | 水温(20m) | 水温(10m) | 水温(1m) |
|----------------|------------|----------|------|------|---------|---------|---------|---------|---------|--------|
| 紋別_09090816494 | 2015-04-14 | 20:00:38 | 6.07 | 7.1  | 5.5     | 5.7     | 5.7     | 5.9     | 6.1     | 6.8    |
| 紋別_09090816494 | 2015-04-14 | 19:00:37 | 6.07 | 7.3  | 5.5     | 5.7     | 5.9     | 5.9     | 6.1     | 7.3    |
| 紋別_09090816494 | 2015-04-14 | 18:00:38 | 6.07 | 11.1 | 5.5     | 5.7     | 5.7     | 5.9     | 5.9     | 6.8    |
| 紋別_09090816494 | 2015-04-14 | 17:00:37 | 6.07 | 11.1 | 5.5     | 5.7     | 5.7     | 5.9     | 5.9     | 6.5    |
| 紋別_09090816494 | 2015-04-14 | 16:00:37 | 6.07 | 11.1 | 5.5     | 5.7     | 5.7     | 5.9     | 5.9     | 6.8    |
| 紋別_09090816494 | 2015-04-14 | 15:00:37 | 6.07 | 11.1 | 5.5     | 5.7     | 5.7     | 5.9     | 5.9     | 6.8    |
| 紋別_09090816494 | 2015-04-14 | 14:00:39 | 6.07 | 14.3 | 5.5     | 5.7     | 5.7     | 5.7     | 5.5     | 7.0    |
| 紋別_09090816494 | 2015-04-14 | 13:00:37 | 6.07 | 11.1 | 5.5     | 5.7     | 5.5     | 5.9     | 5.9     | 6.5    |
| 紋別_09090816494 | 2015-04-14 | 12:00:37 | 6.07 | 10.5 | 5.5     | 5.7     | 5.5     | 5.7     | 5.7     | 6.3    |

リアルタイムグラフ(紋別を選択)

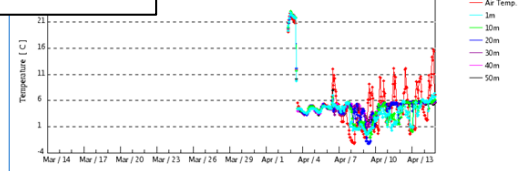
過去24時間



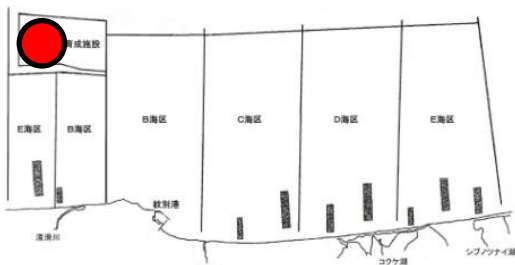
過去1週間



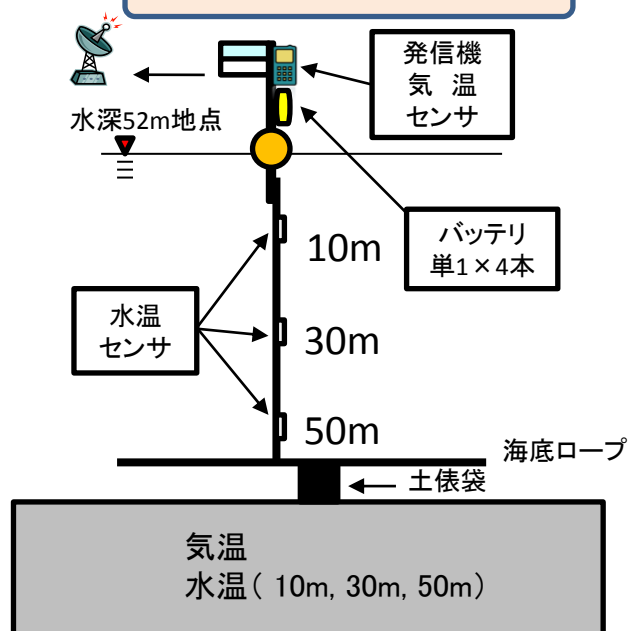
過去1ヶ月



水温観測ブイ設置場所  
ホタテ中間育成施設内 (水深52m)



水温観測ブイシステム構成図



【お問い合わせ】 紋別市建設部港湾課(流水研究国際都市担当) 電話:0158-24-5300